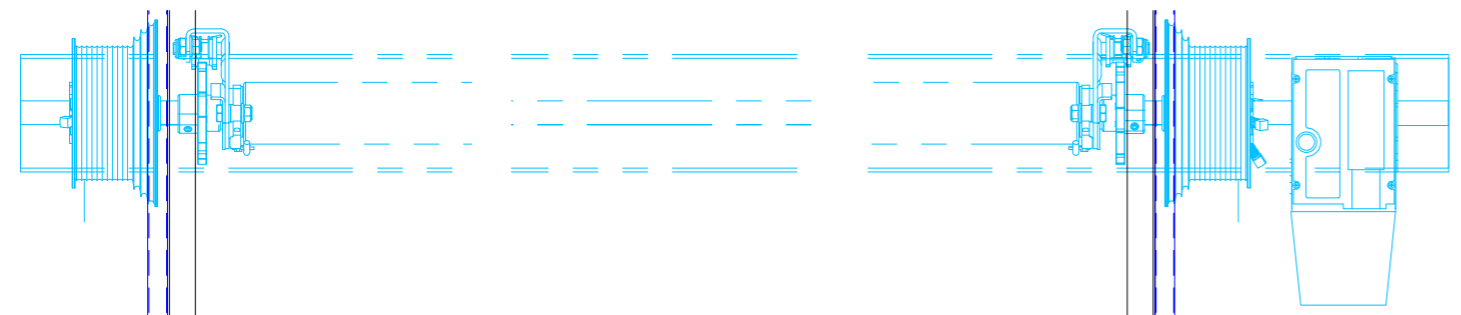
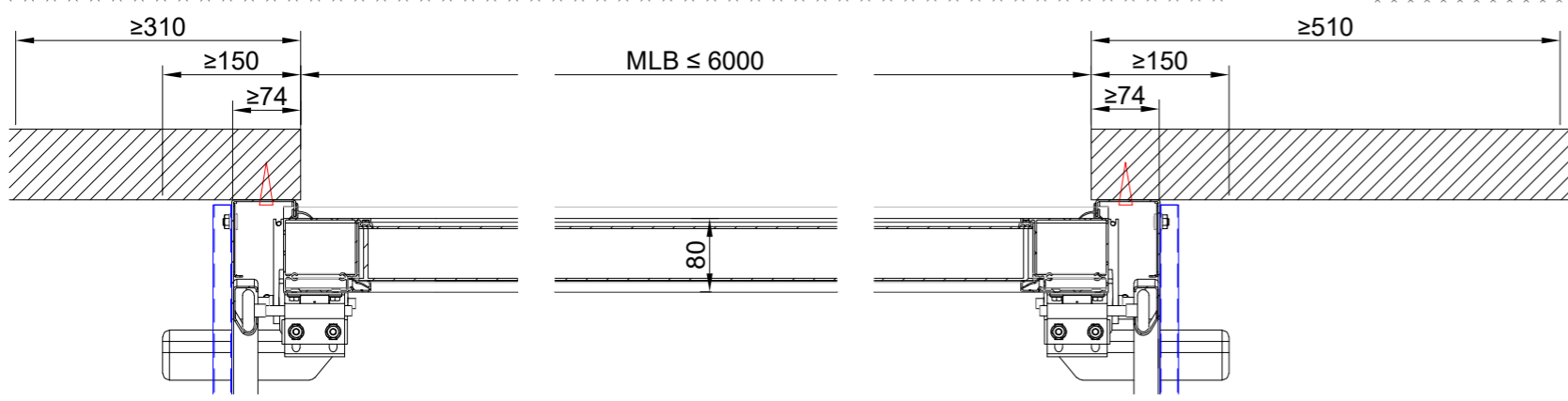


**MLH x MLB = Max. 36m<sup>2</sup>**

MLH	Seiltrommel				Torgewicht	L
	Art. Nr.	mm	Zoll	mm		
mm			Welle		kg	mm
≤ 4800	3109	G ≤ 1350	1	Ø 234.2	≤ 454	MLH + 1022
≤ 6000	3110	G ≤ 4100	1	Ø 279.4	≤ 500	MLH + 1047
≤ 6000	3111*	G ≤ 4100	1 ¼	Ø 279.4	≤ 500	MLH + 1047
*	1 ¼ Zoll Welle Tür-Oberfläche ≥ 28m <sup>2</sup>					
-	Rohr- / Wellen-Länge = MLB + 600					



<b>TS Tor &amp; Service AG</b>		Für dieses Dokument behalten wir uns alle Rechte vor. Änderungen vorbehalten!
Sonnental 9313 Muolen, Tel: 071-414 15 20, Fax: 071-414 15 21		
Objekt:		Auftrag Nr:
Bau- leitung:		Position:
Bezeichnung:	HS HSK Aussen DF1-44° Sektionaltor 80 Hubsystem	Zeichnung: 12.08.2021/ssc