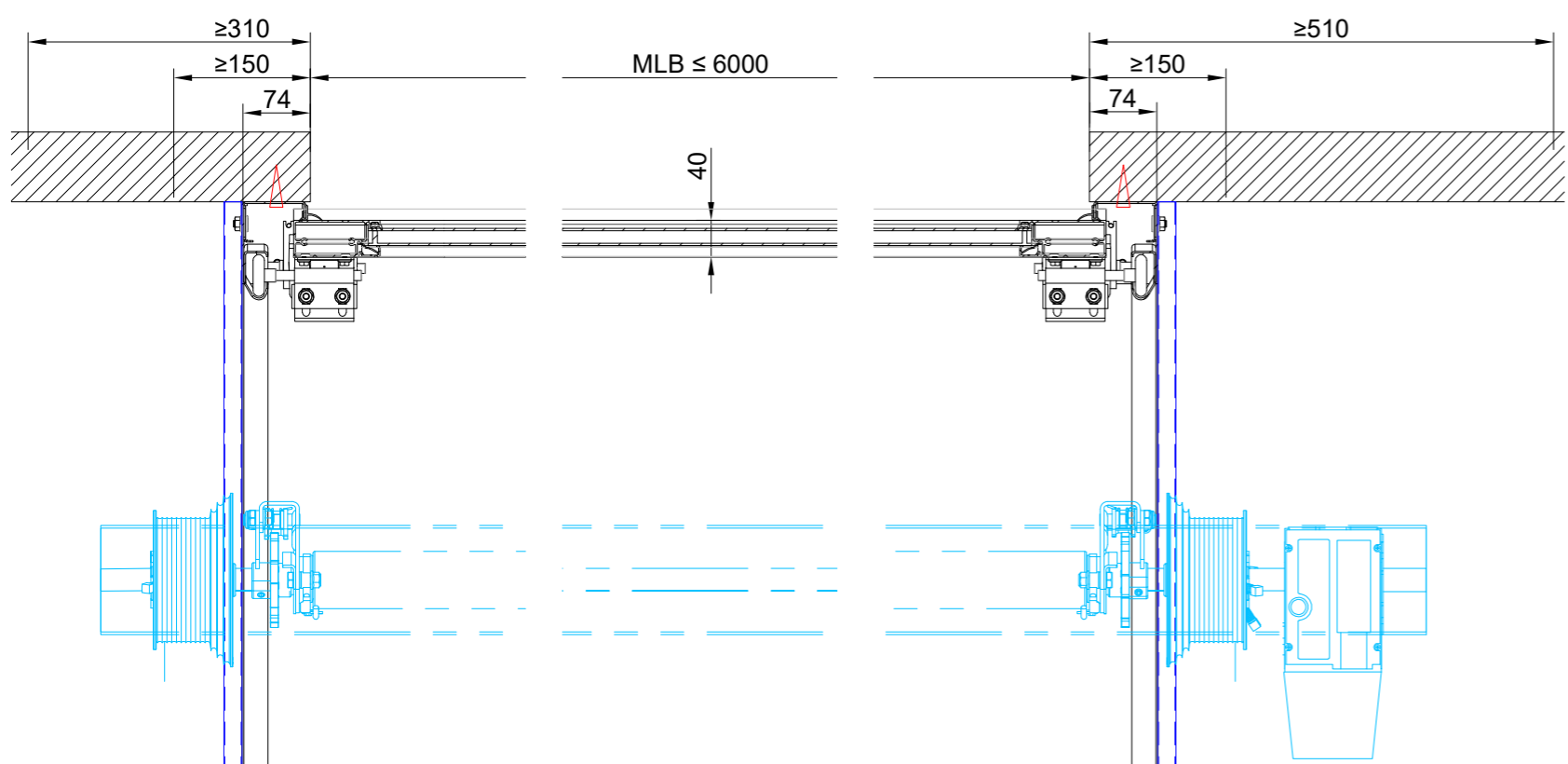


MLH x MLB = Max. 36m²



MLH	Seiltrommel				Torgewicht		L
	Art. Nr.	mm	Zoll	mm	kg		
mm					G = ≤ 2000	G = > 2000	mm
2400 - 4800	3109	G ≤ 3050	1	Ø 234.2	≤ 350	≤ 454	MLH + 262
≤ 6000	3110	G ≤ 4100	1	Ø 279.4	≤ 350	≤ 500	MLH + 287
≤ 6000	3111*	G ≤ 4100	1 ¼	Ø 279.4	≤ 350	≤ 500	MLH + 287
*	1 ¼ Zoll Welle Tür-Oberfläche ≥ 28m ²						
-	Rohr- / Wellen- Länge = MLB + 600						



TS Tor & Service AG
 Sonntal 9313 Muolen, Tel: 071-414 15 20, Fax: 071-414 15 21

Objekt: _____

Bau-
leitung: _____

Bezeichnung: HS HSK DF 1-44°
Sektionaltor 40 Hubsystem

Für dieses Dokument behalten wir uns alle Rechte vor. Änderungen vorbehalten!

Auftrag Nr: _____

Position: _____

Zeichnung: 12.08.2021/ssc