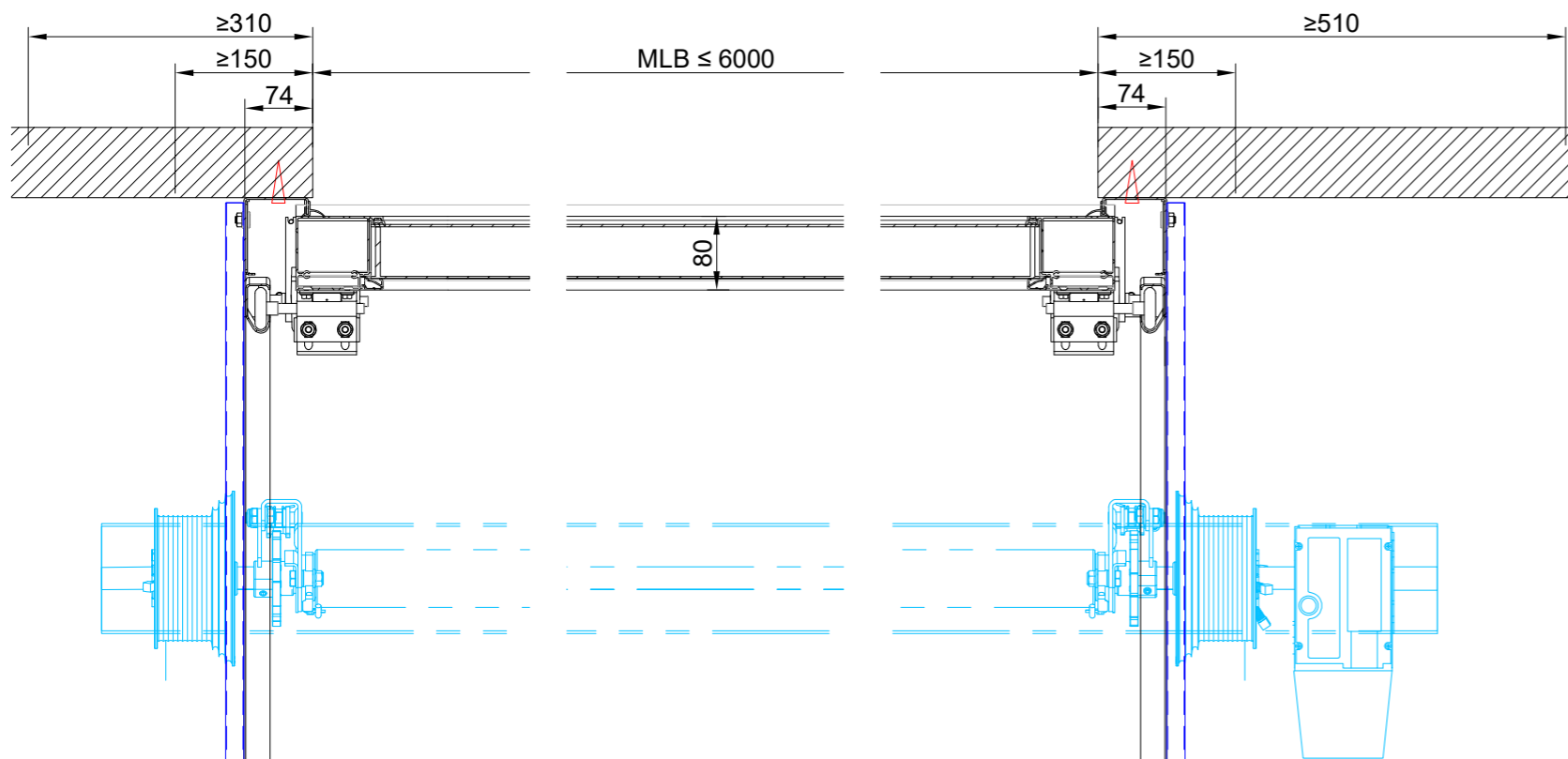


**MLH x MLB = Max. 36m<sup>2</sup>**



| MLH         | Seiltrommel                                      |          |      |         | Torgewicht |            | L         |
|-------------|--|----------|------|---------|------------|------------|-----------|
|             | Art. Nr.   | mm       | Zoll | mm      | kg         |            |           |
| mm          |  |          |      |         | G = ≤ 2000 | G = > 2000 | mm        |
| 2400 - 4800 | 3109   | G ≤ 3050 | 1    | Ø 234.2 | ≤ 350      | ≤ 454      | MLH + 262 |
| ≤ 6000      | 3110   | G ≤ 4100 | 1    | Ø 279.4 | ≤ 350      | ≤ 500      | MLH + 287 |
| ≤ 6000      | 3111*  | G ≤ 4100 | 1 ¼  | Ø 279.4 | ≤ 350      | ≤ 500      | MLH + 287 |
| *           | 1 ¼ Zoll Welle Tür-Oberfläche ≥ 28m <sup>2</sup> |          |      |         |            |            |           |
| -           | Rohr- / Wellen- Länge = MLB + 600                |          |      |         |            |            |           |



**TS Tor & Service AG**

Sonnental 9313 Muolen, Tel: 071-414 15 20, Fax: 071-414 15 21

Objekt:

Bau-  
leitung:

Bezeichnung: HS HSK DF 1-44°  
Sektionaltor 80 Hubsystem

Für dieses Dokument behalten wir uns alle Rechte vor. Änderungen vorbehalten!

Auftrag Nr:

Position:

Zeichnung:  
12.08.2021/ssc