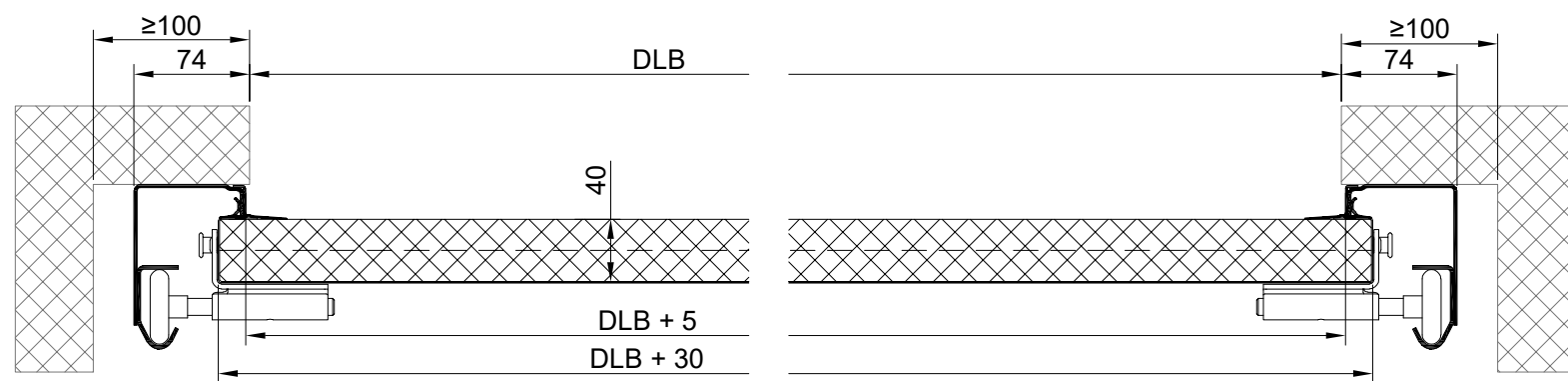


| | |
|------------|---------------------------------------|
| | * Torblatt steht in DLH |
| DLB ≤ 3000 | Torblatt = 0 mit Servicetüre = 50 |
| DLB ≤ 4500 | Torblatt = 10 mit Servicetüre = 60 |
| DLB ≤ 5000 | Torblatt = 80 mit Servicetüre = 80 |

| DLH | C min. = DLH + 575 | E min. = DLH + 1200 |
|-------------|-----------------------|------------------------|
| 2000 - 2125 | 2750 | 3325 |
| 2125 - 2250 | 2875 | 3575 |
| 2250 - 2375 | 3000 | 3575 |
| 2375 - 2500 | 3125 | 4335 |

| | |
|-----------------------|----------------------|
| max. Tor - Oberfläche | = 12.5m ² |
| max. Gewicht Torblatt | = 165kg |
| max. Tageslichthöhe | = 2500mm |
| max. Tageslichtbreite | = 5000mm |
| Laufschiene unter DLH | = 50mm |
| Paneeldicke | = 40mm |



TS Tor & Service AG

Sonnental 9313 Muolen, Tel: 071-414 15 20, Fax: 071-414 15 21

Objekt:

Bau-
leitung:

Bezeichnung: Privatgaragentor
G 160

Für dieses Dokument behalten wir uns alle Rechte vor. Änderungen vorbehalten!

Auftrag Nr:

Position:

Zeichnung:
10.08.2021/ssc