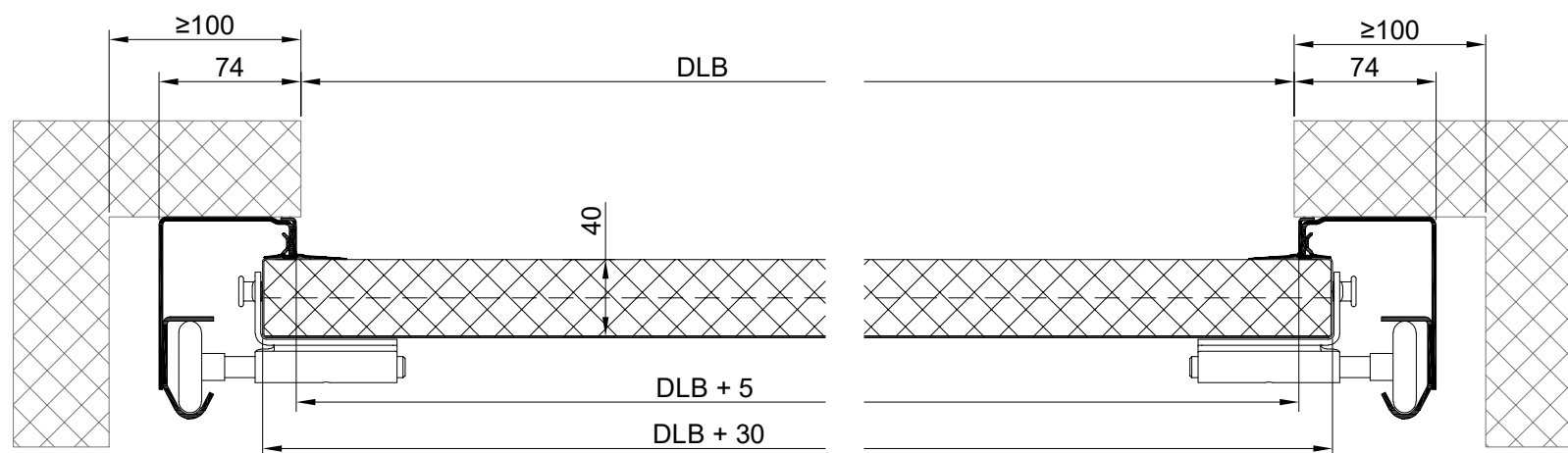


	* Torblatt steht in DLH
DLB ≤ 3000	Torblatt = 0
	mit Servicetüre = 50
DLB ≤ 4500	Torblatt = 10
	mit Servicetüre = 60
DLB ≤ 6000	Torblatt = 80
	mit Servicetüre = 80

DLH	C min. = DLH + 550	E min. = DLH + 1200
2000 - 2125	2750	3325
2125 - 2250	2875	3575
2250 - 2375	3000	3575
2375 - 2500	3125	4335
2500 - 2750	3375	4335
2750 - 3000	3625	4335



max. Tor - Oberfläche	= 18m ²
max. Gewicht Torblatt	= 300kg
max. Tageslichtehöhe	= 3000mm
max. Tageslichtebreite	= 6000mm
Laufschiene unter DLH	= 50mm
Paneeldicke	= 40mm



TS Tor & Service AG

Sonnental 9313 Muolen, Tel: 071-414 15 20, Fax: 071-414 15 21

Objekt:

Bau-
leitung:

Bezeichnung: Privatgaragentor
G 200

Für dieses Dokument behalten wir uns alle Rechte vor. Änderungen vorbehalten!

Auftrag Nr:

Position:

Zeichnung:
10.08.2021/ssc