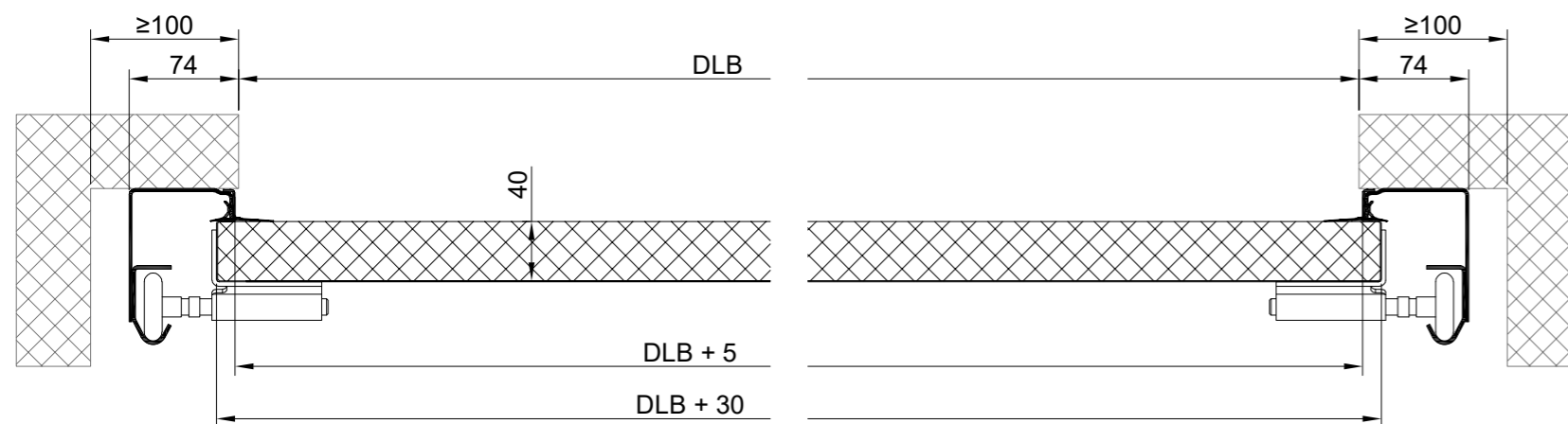


	* Torblatt steht in DLH
DLB ≤ 3000	Torblatt = 85 mit Servicetüre = 130
DLB ≤ 4500	Torblatt = 95 mit Servicetüre = 140
DLB ≤ 6000	Torblatt = 155 mit Servicetüre = 155

DLH	C min. = DLH + 650	E min. = DLH + 1200
2000 - 2125	2895	3325
2125 - 2250	3020	3575
2250 - 2375	3145	3575
2375 - 2500	3270	4335
2500 - 2750	3520	4335
2750 - 3000	3770	4335

max. Tor - Oberfläche = 18m<sup>2</sup>  
 max. Gewicht Torblatt = 300kg  
 max. Tageslichthöhe = 3000mm  
 max. Tageslichtbreite = 6000mm  
 Laufschiene unter DLH = 110mm  
 Paneeldicke = 40mm



<b>TS Tor &amp; Service AG</b>		Für dieses Dokument behalten wir uns alle Rechte vor. Änderungen vorbehalten!
Sonnental 9313 Muolen, Tel: 071-414 15 20, Fax: 071-414 15 21		
Objekt:		Auftrag Nr:
Bau- leitung:		Position:
Bezeichnung:	Privatgaragentor R 60	Zeichnung: 10.08.2021/ssc