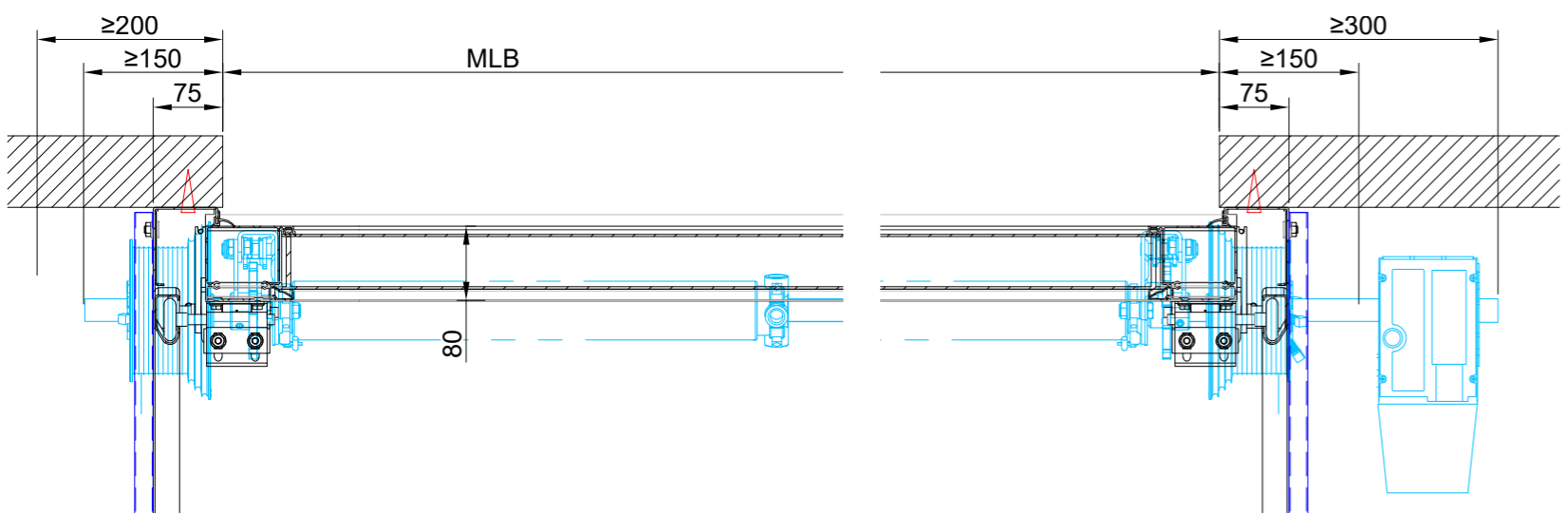


MLH x MLB = Max. 24m²

MLH	Seiltrommel			Torgewicht	B			L		
	Welle				H = 11 - 39°		H = 5 - 10°	H = 11 - 39°		
					40	80		40	80	
mm	Zoll	mm	kg	mm	mm	mm	mm	mm	mm	
≤ 3360	3102	1	Ø 121.6	≤ 295	510	550	590	DLH + 340	DLH + 380	DLH + 420
≤ 5500	3103	1	Ø 152.4	≤ 350	510	550	590	DLH + 340	DLH + 380	DLH + 420



TS Tor & Service AG		Für dieses Dokument behalten wir uns alle Rechte vor. Änderungen vorbehalten!
Sonnental 9313 Muolen, Tel: 071-414 15 20, Fax: 071-414 15 21		
Objekt:		Auftrag Nr:
Bau- leitung:		Position:
Bezeichnung:	SS NSK DF 5° - 39° Sektionaltor 80 Standardsystem	Zeichnung: 12.08.2021/ssc