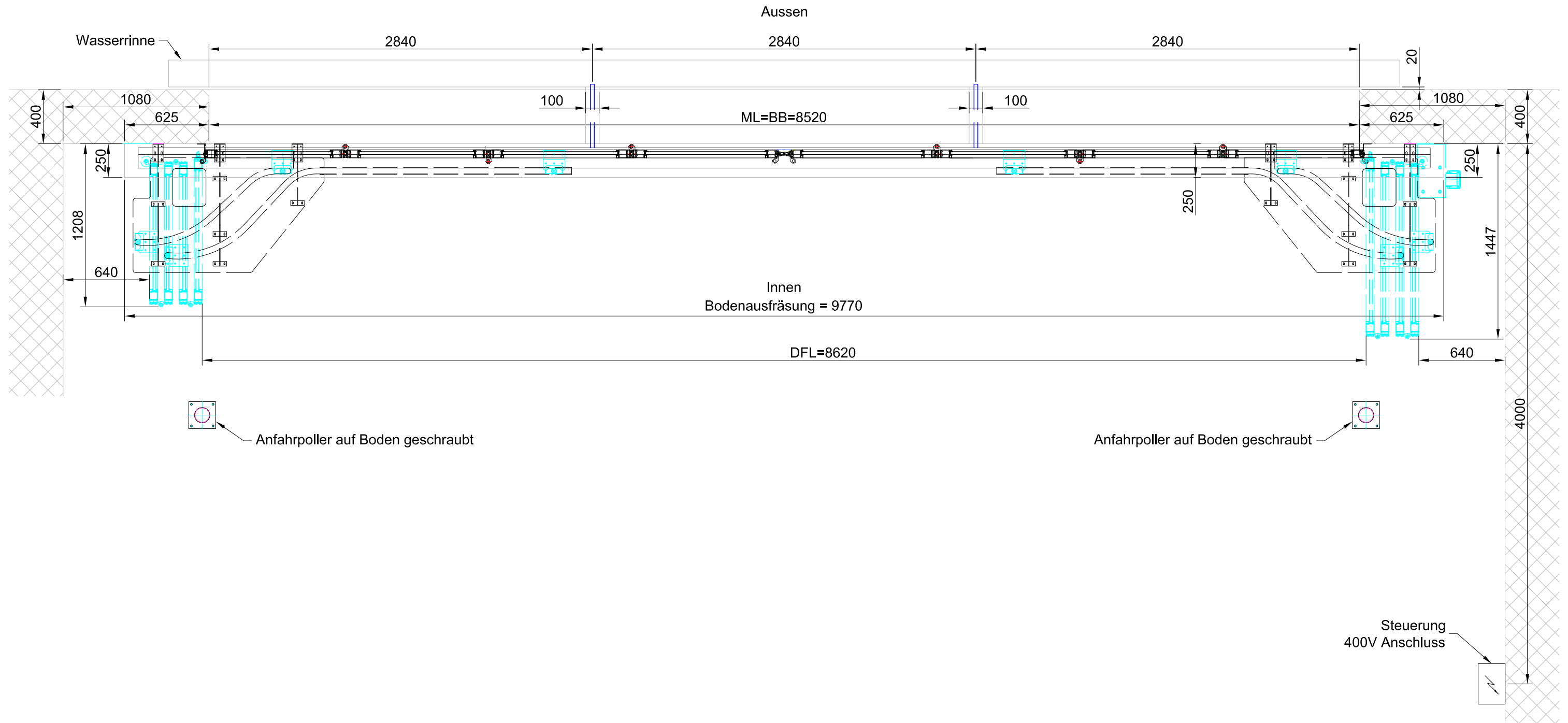
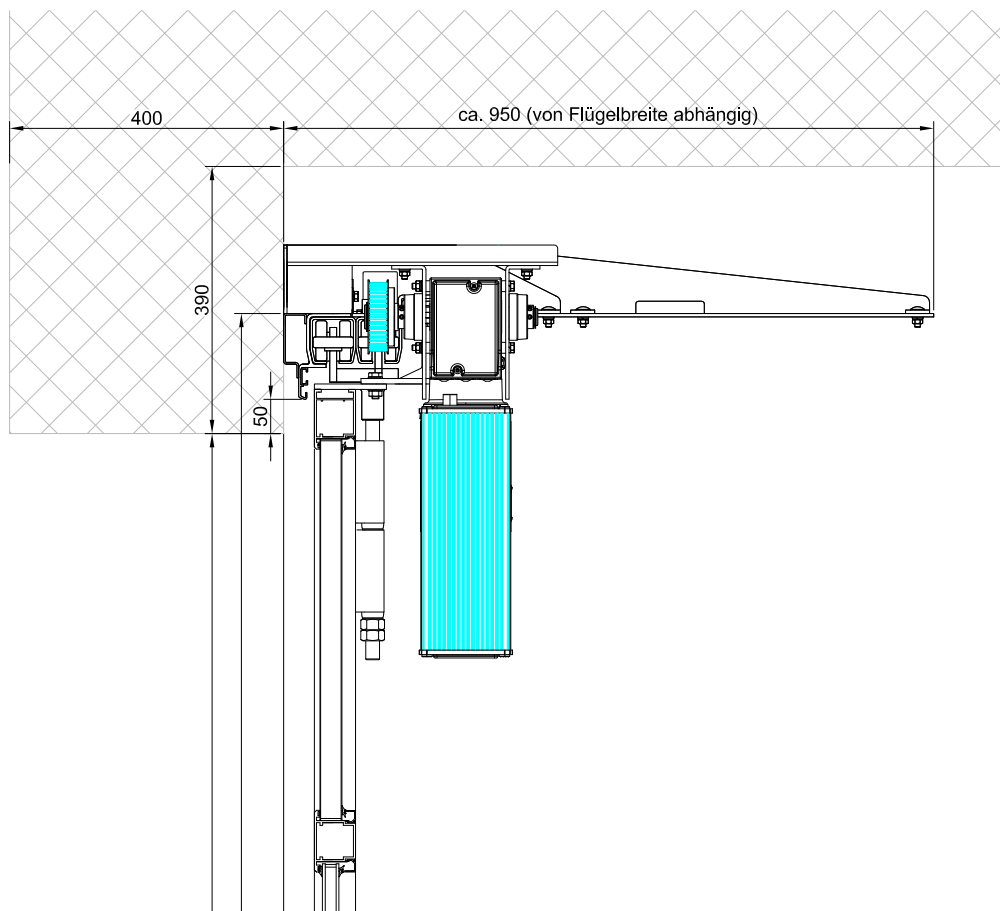


TS Tor & Service AG		Für dieses Dokument behalten wir uns alle Rechte vor. Änderungen vorbehalten!
Sonnental 9313 Muolen, Tel: 071-414 15 20, Fax: 071-414 15 21		
Objekt:		Auftrag Nr:
Bau- leitung:		Position:
Bezeichnung:	Schiebefalttor AL602SF beidseitig, mit einen Antrieb	Zeichnung: 07.08.2017 / rd



TS Tor & Service AG		Für dieses Dokument behalten wir uns alle Rechte vor. Änderungen vorbehalten!
Sonnental 9313 Muolen, Tel: 071-414 15 20, Fax: 071-414 15 21		
Objekt:		Auftrag Nr:
Bau- leitung:		Position:
Bezeichnung:	Schiebefalttor AL602SF beidseitig, mit einen Antrieb	Zeichnung: 07.08.2017 / rd

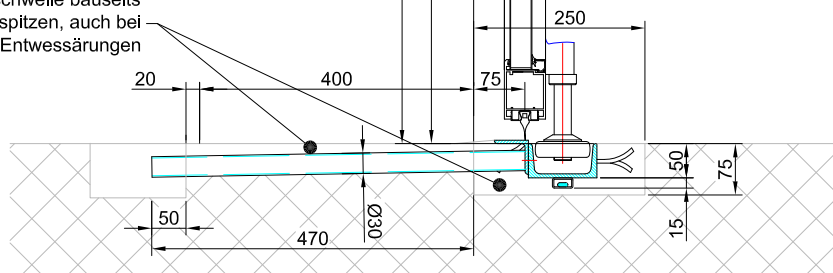


Aussen

Innen

ML=DFL=4290
BH=4465

Bodenschwelle bauseits
ausspitzen, auch bei
den 2 Entwässerungen



TS Tor & Service AG

Sonnental 9313 Muolen, Tel: 071-414 15 20, Fax: 071-414 15 21

Für dieses Dokument behalten
wir uns alle Rechte vor.
Änderungen vorbehalten

Objekt:

Auftrag Nr:

Bau-
leitung:

Position:

Bezeichnung: Schiebefalttor AL602SF
beidseitig, mit einem Antrieb

Zeichnung:
07.08.2017 / rd