



Rollgitter
Aluminium

RGA ProPark[®]

RGA ProPark[®] Speed



Aluminium-Rollgitter ProPark® aus der Serie RGA

Das Rollgitter ProPark® der Serie RGA bildet immer einen eleganten und sicheren Abschluss. Ob für kleine oder große Öffnungen, Außenabschlüsse oder Abtrennungen im Innenbereich, hohe Zyklenzahlen oder nur als Nachtabschluss – die Rollgitter RGA stehen für Zuverlässigkeit und Langlebigkeit mit einem zeitlos schönen Design. Konzipiert und produziert mit dem Know-How und der 40-jährigen Erfahrung des Rollgitterspezialisten, werden für die RGA-Tore nur hochwertige Materialien und sorgsam aufeinander abgestimmte Baugruppen verwendet.

Viele Bauteile wurden speziell für Ihren Einsatz entwickelt. Auch in puncto Sicherheit gibt es keine Kompromisse: die Rollgitter werden nach den hohen Anforderungen der Europa-Normen gefertigt. Sie sind serienmäßig zertifiziert nach DIN EN 13241-1.



EIGENSCHAFTEN

- › Optimale Belüftung (78%)
- › Aufwändiger Anfahrtsschutz
- › integrierte Sicherheitseinrichtungen
- › 500.000 Zyklen getestet
- › Erfüllt die Europa-Norm DIN EN 13241-1

EINSATZGEBIETE

- › Tiefgaragen
- › Parkhäuser
- › Sammelgaragen
- › Parkdecks
- › Hofdurchfahrten
- › Anlieferungen

Serienausstattung



Die **ProPark**[®]-Serie ist ein Torsystem, das speziell für den Einsatz in Sammelgaragen entwickelt worden ist.

Es bringt mit, was ein Tor in diesem Einsatzbereich aufweisen muss.

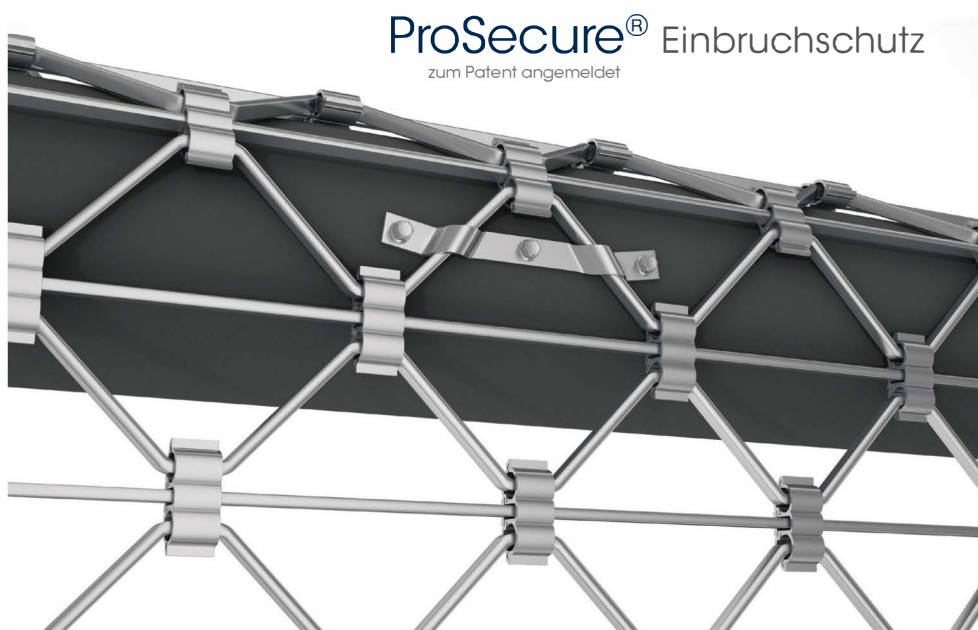
- › maximale Betriebssicherheit (öffentliche Nutzung)
- › höchste Beanspruchbarkeit und dauerhafte Funktion
- › Langlebigkeit bei geringen Wartungskosten
- › extreme Laufruhe
- › effiziente Schallreduzierung

Alle relevanten Sicherheitseinrichtungen sind baumustergeprüft. Die **ProPark**[®]-Steuerung testet diese Bauteile vor jeder Torbetätigung.

Die wichtigsten serienmäßigen Merkmale

- › Komplett geschraubte Konstruktion, dadurch sehr servicefreundlich
- › Einbruchschutz **ProSecure**[®] (zum Patent angemeldet) bestehend aus Auszugsicherung und Hochschiebesicherung
- › **ProPark**[®]- Stützensystem > selbsttragend, geringer Platzbedarf, anfahrgeschützt
- › Schutz vor Vandalismus und Beschädigungen
- › Schutz vor Verschmutzung
- › Erhalt der Torfunktion bei kleineren Anfahr Schäden
- › **Getestet auf 500.000 Zyklen**
- › Automatik-Steuerung mit Vollausrüstung für Tiefgaragen

Testung der Sicherheiten vor jeder Betätigung, einstellbare Automatikfunktion, Gegenverkehrsregelung, Garagenlichtansteuerung, Aufnahme ext. Impulse (z.B. BMA).



ProSecure[®] Einbruchschutz
zum Patent angemeldet

Hochschiebesicherung

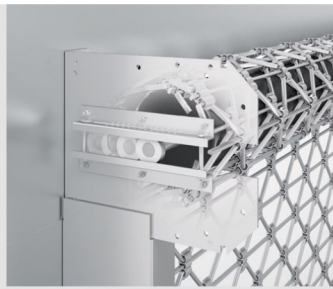


Auszugsicherung

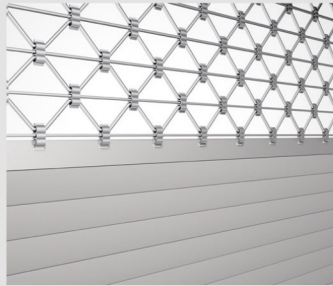
Zusatzausstattung



Durchgreif-/Umgreifschutz



Anrollsystem



Marderschutz

Funktionalität und Design

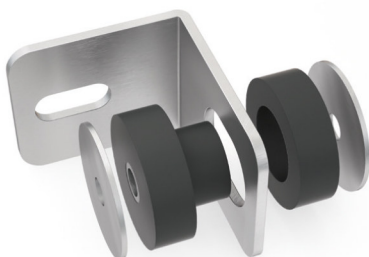
- › Schallentkopplung **ProSilence**[®] - zum Patent angemeldet- (siehe unten)
- › Ansichtsgleiche Nebentür mit Durchgreif- und Umgreifschutz
- › Ansichtsgleiche Festteile
- › Schräge, abgesetzte und verriegelbare Endschiene (auch elektromagnetisch)
- › Anrollsystem für perfekte Behangwicklung bei größeren Toren
- › Diverse Panikbeschläge nach DIN
- › Marderschutz (auch für Nebentür)
- › Aussenmontage mit formschönem Schutzkasten
- › Diverse Impulsgeber (Taster, Funksteuerungen, Radarsensoren, Induktionsschleifen, u.a.)
- › Verblendungen in Aluminium und Stahl
- › Beschichtungen in RAL-/DB-Farbtönen und Eloxierung in Silber und Bronze



Beschichtung in RAL / Ansichtsgleiche Nebentür

ProSilence[®] Schallentkopplung

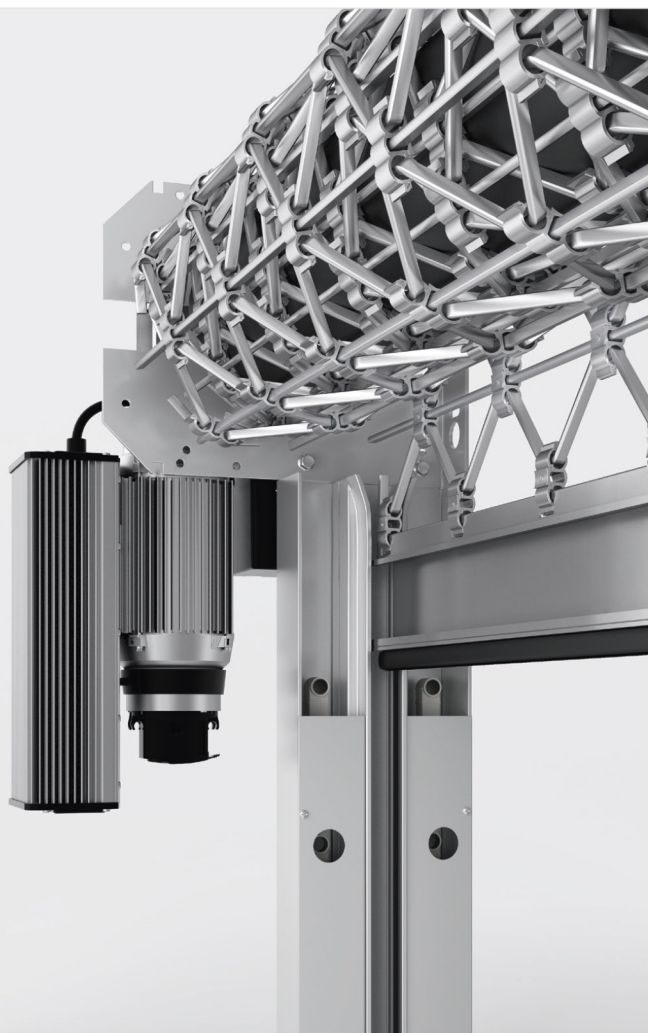
zum Patent angemeldet



- › EPDM-Gummielment mit Stahlhülse, Stahl verzinkter Montagewinkel
- › Durchmesser der Lagerung: Innen 29 mm / Aussen 50 mm
- › Stahlkern mit Bohrung 10,5 mm für Schraube bis M10
- › Befestigung mit herkömmlichen Kunststoff- oder Stahldübeln für hohe Zugfestigkeit möglich

59% weniger Körperschallübertragung

Das Meßergebnis wurde durch ein Ingenieurbüro ermittelt und zertifiziert.

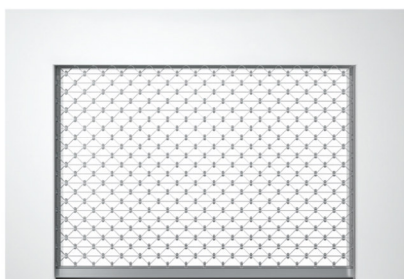


Schnell und sicher

- › Schnelllaufend mit max. 0,50 m/s (Schließgeschwindigkeit 0,19 m/s)
- › Antrieb mit Frequenzumrichtertechnik, Soft-Start und Soft-Stop
- › Zusätzliche Sicherheitseinrichtungen sorgen für die Betriebssicherheit auch bei hoher Geschwindigkeit



Einbauvarianten



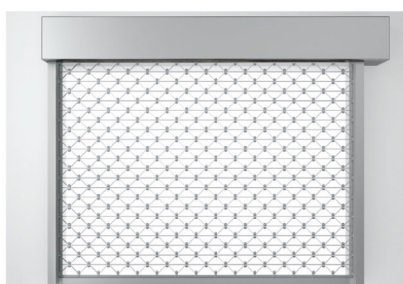
Einbauvariante hinter der Laibung



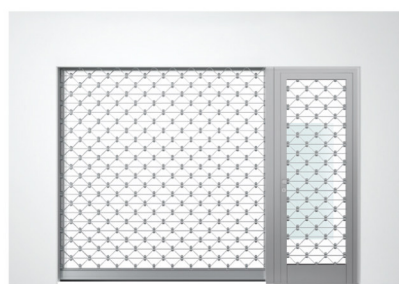
Einbauvariante mit Sturzblende



Einbauvariante zw. der Laibung



Einbauvariante Aussenmontage



Einbauvariante mit Nebentür