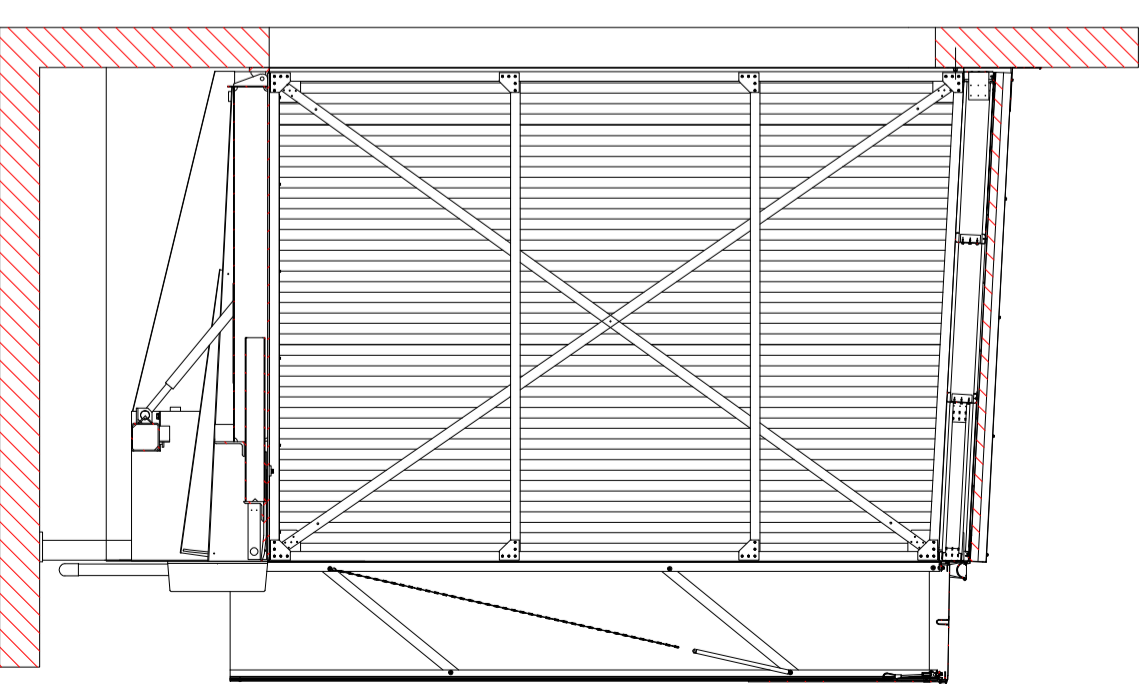
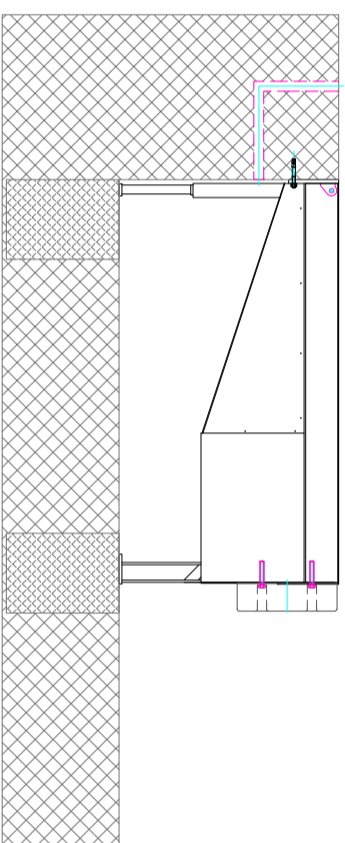
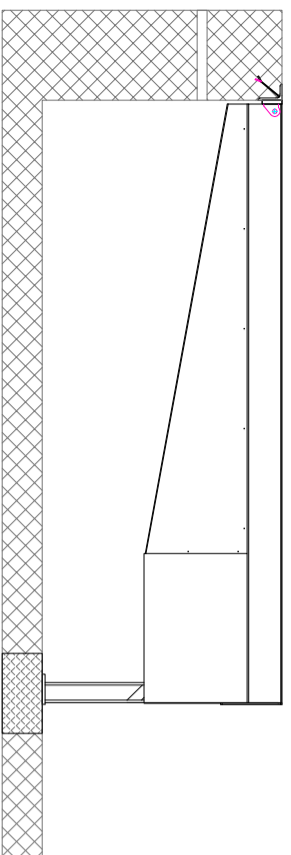


Vorsatzrampe A6 geschweisst

Vorsatzrampe A8 geschraubt

Vorsatzschleuse



TS Tor & Service AG
Sommental 9313 Mülten, Tel.: 071-414 15 20, Fax: 071-414 15 21

Für dieses Dokument behalten
wir uns alle Rechte vor.
Änderungen vorbehalten!

Objekt:

Auftrag Nr.:

Bau-
leitung:

Position:

Bezeichnung: Übersicht Vorsatzrampen /
Vorsatzschleuse

Zeichnung:
17.06.21 / JR

